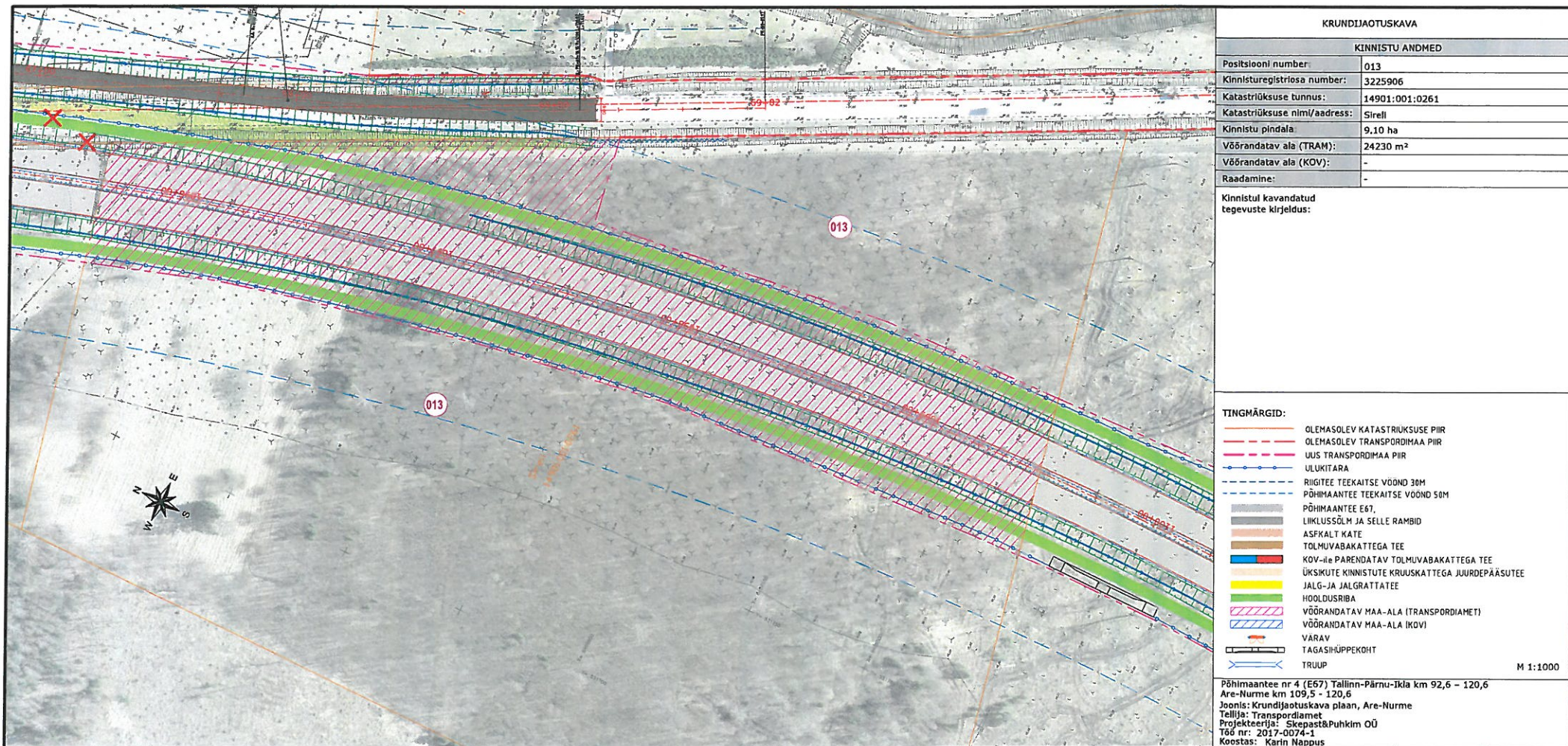


LIGA 9



KRUNDIJAOTUSKAVA	
KINNISTU ANDMED	
Positsiooni number:	013
Kinnisturegistrisõna number:	3225906
Katastriüksuse tunnus:	14901:001:0261
Katastriüksuse nimi/aadress:	Sireli
Kinnistu pindala:	9,10 ha
Võõrandatav ala (TRAM):	24230 m <sup>2</sup>
Võõrandatav ala (KOV):	-
Raadamine:	-

Kinnistul kavandatud tegevuste kirjeldus:

TINGIMÄRGID:	
	OLEMASOLEV KATASTRIÜKSUSE PIIR
	OLEMASOLEV TRANSPORDIMAA PIIR
	UUS TRANSPORDIMAA PIIR
	ULUKITARA
	RIIGITEE TEEKAITSE VÖÖND 30M
	PÕHIMAANTEE TEEKAITSE VÖÖND 50M
	PÕHIMAANTEE E67, LIIKLUSSÕLM JA SELLE RAMBID
	ASFALT KATE
	TOLMUVABAKATTEGA TEE
	KOV-ile PARENDATAV TOLMUVABAKATTEGA TEE
	ÜKSIKUTE KINNISTUTE KRUUSKATTEGA JUURDEPÄASUTEE
	JALG-JA JALGRATTATEE
	HOOLDUSRIIBA
	VÕÕRANDATAV MAA-ALA (TRANSPORDIAMET)
	VÕÕRANDATAV MAA-ALA (KOV)
	VARAV
	TAGASIHÜPPEKOHT
	TRUUP

Põhimaantee nr 4 (E67) Tallinn-Pärnu-Jõla km 92,6 - 120,6  
 Are-Nurme km 109,5 - 120,6  
 Joonis: Krundijaotuskava plaan, Are-Nurme  
 Tellija: Transpordiamet  
 Projektseeria: Skepast&Puhkim OÜ  
 Töö nr: 2017-0074-1  
 Koostas: Karin Nappus

M 1:1000